
MEMORIA TECNICA

Cliente: BBC

Obra: Modificación/ Ampliación – Salón de Juegos y SUM del CIT

Fecha: 26/ 05/ 2026.

Detalles - Sistema de Agua Corriente

1. Objeto

La presente memoria técnica acompaña la representación axonométrica correspondiente al sistema de agua corriente del proyecto, elaborada con el objetivo de definir el esquema general de distribución hidráulica, recorridos de tuberías, montantes, ramales y puntos de abastecimiento previstos.

2. Descripción del sistema

El sistema de agua corriente fue desarrollado conforme a los planos arquitectónicos y criterios técnicos de distribución hidráulica del proyecto, contemplando la alimentación eficiente y continua de los distintos puntos de consumo.

La axonometría presentada permite visualizar la configuración general del sistema, incluyendo derivaciones, cambios de nivel, ramales de distribución y conexiones a artefactos sanitarios y equipos previstos.

3. Criterios de elaboración

La elaboración del sistema considera criterios técnicos de funcionamiento hidráulico, presión de servicio, continuidad operativa y compatibilidad con las demás instalaciones del proyecto.

Asimismo, se contemplan condiciones adecuadas de recorrido, accesibilidad para mantenimiento, coordinación con elementos estructurales y optimización de trazados para una correcta ejecución en obra.

4. Materiales y especificaciones

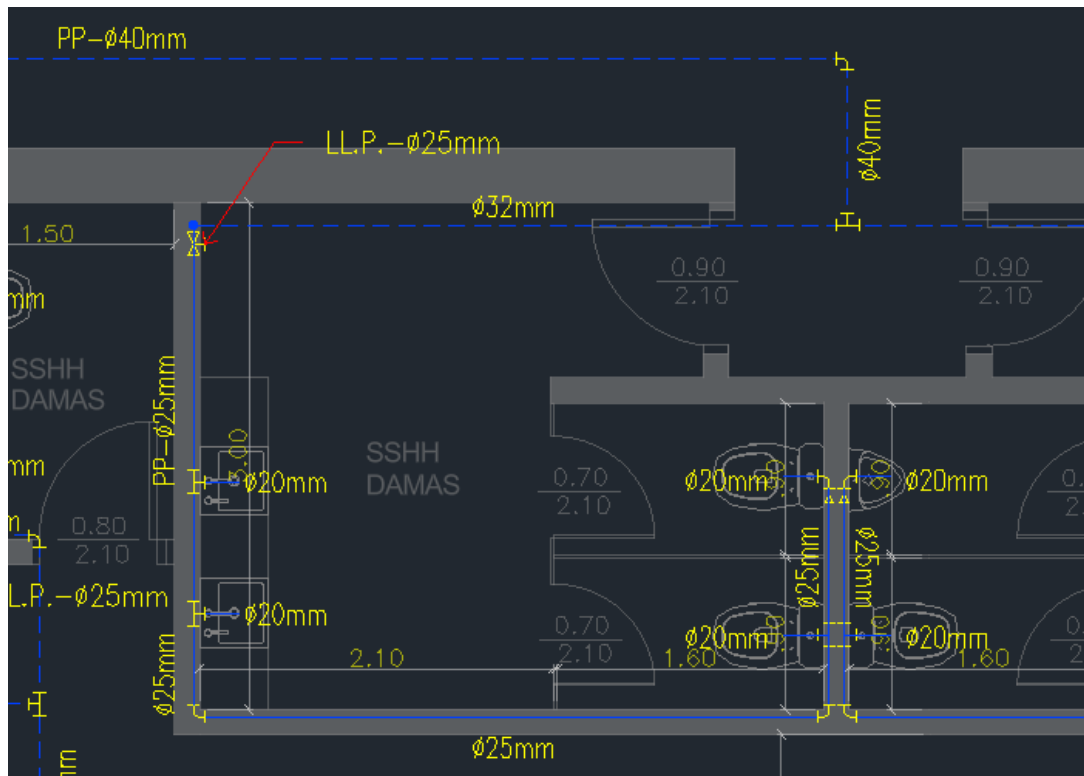
Las tuberías y accesorios previstos para el sistema de agua corriente corresponden a materiales aptos para conducción hidráulica, seleccionados conforme a las exigencias operativas y características del proyecto.

Los diámetros de tuberías, derivaciones y montantes fueron definidos de acuerdo con la distribución de consumo prevista y criterios técnicos de funcionamiento del sistema.

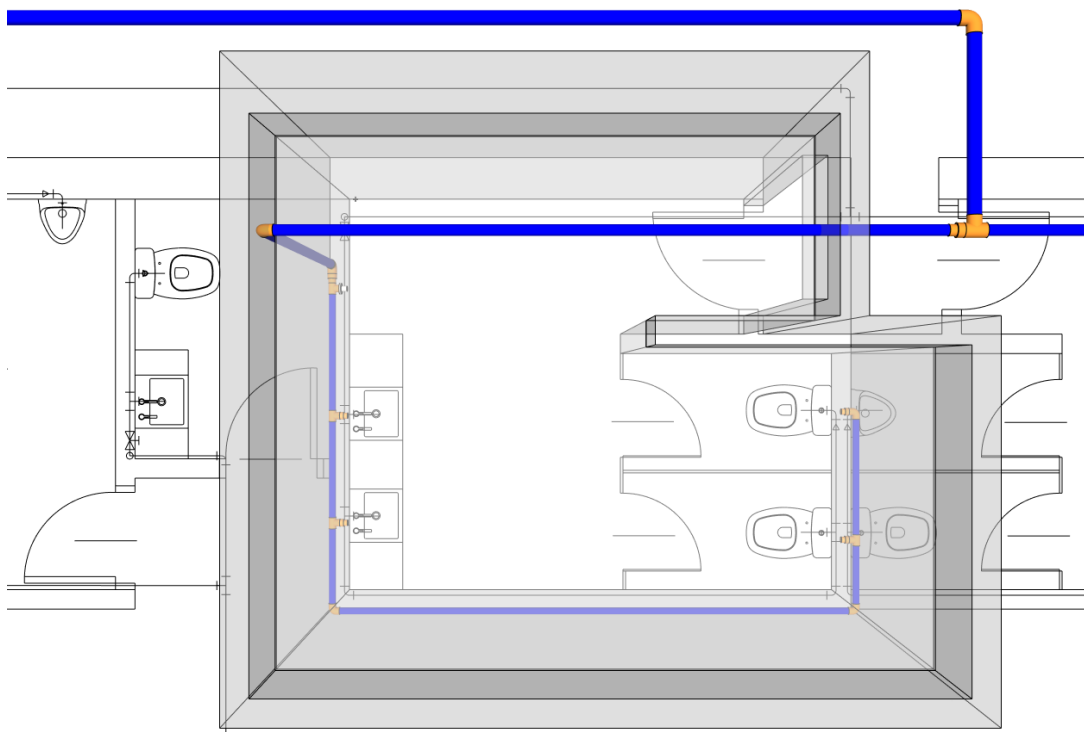
5. Consideraciones generales

La representación axonométrica constituye un esquema técnico de apoyo para interpretación y ejecución de las instalaciones de agua corriente, pudiendo requerirse ajustes menores en obra conforme a condiciones reales de montaje e interferencias con otras instalaciones técnicas.

6. Anexos



Vista en planta del proyecto ejecutivo sanitario – agua corriente.



Vista axonométrica en planta del proyecto ejecutivo – agua corriente.

